

NOS EMPLACEMENTS

La vue imprenable sur le lac, le confort d'un emplacement spacieux, choisissez l'emplacement qui vous ressemble pour votre séjour au camping !



PREMIUM LAC

Un emplacement privilégié
au bord du lac

80M²

- ✓ BORD DU LAC
- ✓ VÉHICULE CAMPING
- ✓ GRANDE TENTE
- ✓ PETITE TENTE
- ✓ ÉLECTRICITÉ

NOMBRE DE PERS. MAX
6



GRAND XL

Un emplacement spacieux
pour un confort optimal

120M²

- ✗ BORD DU LAC
- ✓ VÉHICULE CAMPING
- ✓ GRANDE TENTE
- ✓ PETITE TENTE
- ✓ ÉLECTRICITÉ

NOMBRE DE PERS. MAX
6



GRAND L

Un grand emplacement
pour un lieu de vie plus spacieux

100M²

- ✗ BORD DU LAC
- ✓ VÉHICULE CAMPING
- ✓ GRANDE TENTE
- ✓ PETITE TENTE
- ✓ ÉLECTRICITÉ

NOMBRE DE PERS. MAX
6



STANDARD M

Un emplacement standard
proche de toutes commodités

80M²

- ✗ BORD DU LAC
- ✓ VÉHICULE CAMPING
- ✓ GRANDE TENTE
- ✓ PETITE TENTE
- ✓ ÉLECTRICITÉ

NOMBRE DE PERS. MAX
6



PETIT S

Un emplacement réservé
pour les voyageurs sous tente

40M²

- ✗ BORD DU LAC
- ✗ VÉHICULE CAMPING
- ✗ GRANDE TENTE
- ✓ PETITE TENTE
- ✓ ÉLECTRICITÉ

NOMBRE DE PERS. MAX
2



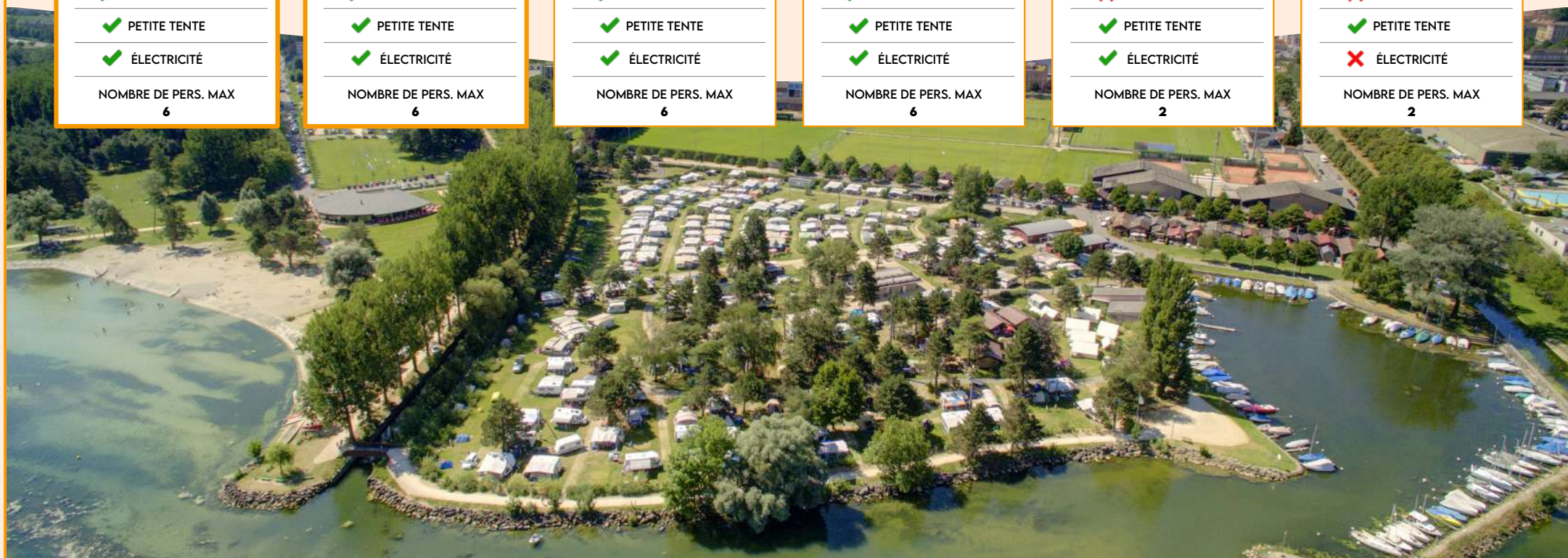
PETITE TENTE SANS ÉLECTRICITÉ

Un emplacement idéal
pour les voyageurs sous tente

NON PARCELLÉ

- ✗ BORD DU LAC
- ✗ VÉHICULE CAMPING
- ✗ GRANDE TENTE
- ✓ PETITE TENTE
- ✗ ÉLECTRICITÉ

NOMBRE DE PERS. MAX
2



NOS TENTES DE LOCATION



5x

TENTE AVENTURE

2 personnes

- ✓ 2 LITS SIMPLES
- ✓ OREILLERS, DRAPS, COUVERTURES
- ✓ PETITE TERRASSE AVEC MOBILIER EXTERIEUR
- ✓ ÉLECTRICITÉ
- ✗ EAU

 IDÉAL POUR LES VOYAGEURS EN ITINÉRANCE.



5x

TENTE SAFARI

5 personnes

- ✓ 5 LITS SIMPLES
- ✓ OREILLERS, DRAPS, COUVERTURES
- ✓ TERRASSE AVEC MOBILIER EXTERIEUR
- ✓ CUISINE TOUTE ÉQUIPÉE VAISSELLE COMPLÈTE
- ✓ ÉLECTRICITÉ
- ✗ EAU

 LE CONFORT D'UN HÉBERGEMENT TOUT ÉQUIPÉ.



5x

TENTE SAVANE

7 personnes

- ✓ 3 LITS SIMPLES
- ✓ 2 LITS DOUBLES
- ✓ OREILLERS, DRAPS, COUVERTURES
- ✓ TERRASSE AVEC MOBILIER EXTERIEUR
- ✓ CUISINE TOUTE ÉQUIPÉE VAISSELLE COMPLÈTE
- ✓ ÉLECTRICITÉ
- ✗ EAU

 LE CONFORT ET L'ESPACE D'UN HÉBERGEMENT COCOONING.

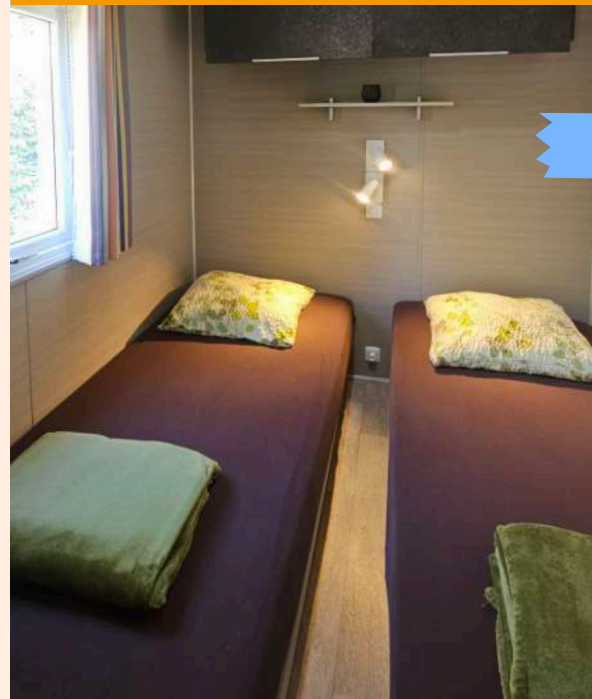


NOTRE MOBILE-HOME 5 personnes

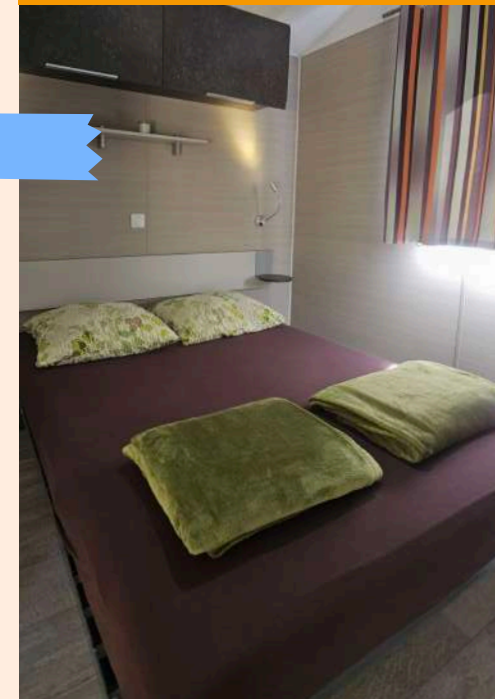
CUISINE ÉQUIPÉE



CHAMBRE 1 : 2 LITS SIMPLES



CHAMBRE 2 : 1 LIT DOUBLE



TERRASSE AVEC MOBILIER EXTÉRIEUR



SALLE DE DOUCHE



SALON SÉJOUR



NOS ANIMATIONS

Profitez d'une multitude d'animations offertes toute la saison et accessibles pour les petits et les grands !

Nos animateurs se réjouissent de vous offrir des souvenirs plein la tête !

 RETROUVEZ LE PROGRAMME COMPLET DES ANIMATIONS DE LA SAISON SUR NOTRE SITE INTERNET RUBRIQUE « [ANIMATIONS](#) »

NOS ANIMATIONS À NE PAS MANQUER !

BARBE À PAPA ●



BUNGY TRAMPOLINE ●



CHÂTEAU GONFLABLE ●



CINÉMA EN PLEIN AIR ●



ANIMATIONS ENFANTS ●



LOTO ●



TOURNOIS PING-PONG PÉTANQUE ●



ET ENCORE PLUS D'ANIMATIONS À DÉCOUVRIR SUR PLACE !

100%

DE NOS ANIMATIONS VOUS SONT OFFERTES !

● ANIMATIONS POUR LES ENFANTS
● ANIMATIONS TOUT PUBLIC

CHOISIR NOTRE CAMPING POUR VOS VACANCES !

1. Un environnement convivial, ressourçant et familial.

2. Des animations gratuites toute la saison pour les petits et les grands.

3. Des espaces communs tout équipés, spacieux et modernes.

PARCOURIR LA REGION !

1. Une localisation idéale au bord du lac de Neuchâtel. Un accès facile en voiture et en transports publics.

2. Une proximité avec le centre ville et les commerces (restaurants, supermarchés, services de proximité).

3. Une proximité avec les sites culturels et sportifs.

i UNE MULTITUDE D'ACTIVITÉS À DÉCOUVRIR SUR LE SITE DE L'ADNV : YVERDONLESBAINSREGION.CH

NOS SERVICES



i SERVICES, ACCESSOIRES ET JEUX À VOTRE DISPOSITION DURANT VOTRE SÉJOUR.

NOUS CONTACTER



AVENUE DES IRIS 57
1400 YVERDON LES BAINS

CAMPING-YVERDON.CH
+41 24 425 10 89
INFO@CAMPING-YVERDON.CH



SUIVEZ NOUS !

OUVERT DU 01 AVRIL AU 04 OCTOBRE 2026
HORAIRES DE LA RÉCEPTION : 7J/7 : 8H00 - 12H00 | 13H30 - 19H00



ACCÈS

A1 VENANT DE LAUSANNE ET BERNE
A5 DE NEUCHÂTEL
A9 DE FRANCE ET VALLORBE

SORTIE 25, YVERDON-LES-BAINS SUD.
SUIVRE LA ROUTE DE L'INDUSTRIE, PRENDRE L'AVENUE DE LA PLAGE PUIS L'AVENUE DES IRIS.



CAMPING SANS VOITURES !
PARKING PAYANT À L'EXTÉRIEUR